

Vyúčtovacia faktúra za dodávku a distribúciu elektriny

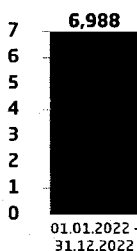
Doklad o oprave základu dane (MMS)

Poradové číslo faktúry: 9230321531
Poradové číslo pôvodnej faktúry: 130002229124
Fakturačné obdobie: 01.01.2022 - 31.12.2022
Spôsob úhrady faktúr: Prevodný príkaz
Dátum dodania: 07.01.2023
Dátum vyhotovenia: 07.01.2023
Dátum odoslania: 08.01.2023
Dátum splatnosti: 29.01.2023

Odberateľ
 Obec Rudina
 Rudina
 023 31 Rudina
 IČO: 00314251
 DIČ: 2020553227
Číslo zmluvného účtu: 1330017389

Graf spotreby

MWh



Korešpondenčná adresa:

Obec Rudina
 Rudina 442
 023 31 Rudina

Údaje o odbernom mieste

Číslo odberného miesta: 7215914
 Obec Rudina, Jedáleň pri MŠ
 Rudina 444/SJ - 0 0
 023 31 Rudina
 EIC: 2425572159140000
 Číslo zmluvy: 9100735637
 Produkt: 1 T Normál
 Sadzba za distribúciu elektriny: C2 jednopásmová sadzba

**MÁTE OTÁZKY
 OHĽADOM
 ENERGIÍ?**



Tip pre Vás

**Odpovede na Vaše najčastejšie
 otázky nájdete na
www.sse.sk/otazkyodpovede**

Finančné vypořádanie

Účtovné položky	Celkom vrátane DPH (€)
Spolu za dodávku a distribúciu elektriny	2 655,53
Zaplatené preddavkové platby	-880,00
SUMA NA ÚHRADU - NEDOPLATOK	1 775,53
Variabilný symbol	7215914225
Dátum splatnosti	29.01.2023

Na základe Dohody o Rekapitulácii preplatkov a nedoplatkov vyúčtovacích faktúr platbu uhradte vo výške a v lehote splatnosti uvedenej v predmetnom doklade.

Údaje pre DPH

Položky	Sadzba DPH	Základ dane (€)	DPH (€)	Celkom (€)
Celkové dodanie	20%	2 212,94	442,59	2 655,53
Dohodnuté preddavky za opakované dodávanie tovaru	20%	733,37	146,63	880,00
Doúčtovanie dodania	20%	1 479,57	295,96	1 775,53

Prehľad zaplatených preddavkových platieb

Dátum	14.02.22	11.03.22	12.04.22	10.05.22	13.06.22	06.07.22	02.08.22	06.09.22	06.10.22	08.11.22	06.12.22
Čiastka (€)	80,00	80,00	80,00	80,00	80,00	80,00	80,00	80,00	80,00	80,00	80,00

Bankové účty Stredoslovenskej energetiky, a.s.

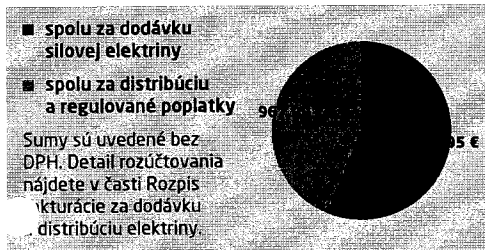
Všeobecná úverová banka, a.s.	SK91 0200 0000 0000 0070 2432	SUBASKBX
Tatra banka, akciová spoločnosť	SK68 1100 0000 0026 2115 0449	TATRSKBX
Slovenská sporiteľňa, a.s.	SK32 0900 0000 0004 2370 3090	GIBASKBX

Informácie pre Vás

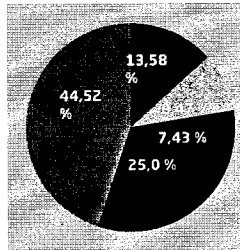
Stredoslovenská energetika, a.s. informuje koncového odberateľa elektriny, že je oprávnený predložiť Úradu pre reguláciu sieťových odvetví na alternatívne riešenie spor s regulovaným subjektom, ktorý je dodávateľom elektriny alebo prevádzkovateľom distribučnej sústavy, ak sa ohľadom predmetu sporu uskutočnilo reklamačné konanie a koncový odberateľ elektriny nesúhlasí s výsledkom reklamácie alebo so spôsobom jej vybavenia; možnosť obrátiť sa na súd tým nie je dotknutá.

Dôležité informácie o zvyšovaní energetickej efektívnosti a spotrebe energie, informácie o dopade vyrobenej a dodanej elektriny na životné prostredie, ako aj vyhodnotenie štandardov kvality dodávky elektriny nájdete na www.sse.sk.

Zloženie koncovej ceny elektriny na vašom odbernom mieste



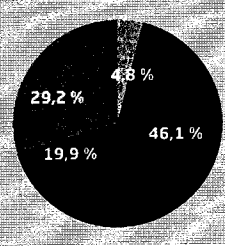
Podiel primárnych zdrojov na celkovej spotrebe elektriny v % za rok 2021



Primárne zdroje (Obnoviteľné zdroje) za rok 2021

25,00 %	Voda (VE s výkonom nad 5 MW)
7,43 %	Obnoviteľné zdroje
2,17 %	Sinečná energia
1,47 %	Biomasa, bioplyn
3,42 %	Voda (MVE s výkonom do 5 MW)
0,36 %	Vietor
0,00 %	Iné obnoviteľné zdroje
9,47 %	Uhlie
13,58 %	Zemný plyn
0,00 %	Iné zdroje

Podiel jednotlivých obnoviteľných zdrojov na obnoviteľných zdrojoch celkom v % za rok 2021



Vysvetlenie faktúry a jej jednotlivých položiek nájdete na www.sse.sk.

FOTOVOLTIKA OD SSE

Energia zo slnka môže znížiť vaše náklady na elektrinu až o 40 %.

VYUŽITE PREFINANCOVANIE OD SSE A SPLÁCAJTE INŠTALÁCIU POSTUPNE

ZISTIŤ VIAC

Rozpis fakturácie za dodávku a distribúciu elektriny

Dodávka silovej elektriny	Cena za jednotku bez DPH (€)	Množstvo	Jednotka	Celkom bez DPH (€)
Rok 2022				
Odpočtové obdobie 12.09.2022 - 31.12.2022				
Dodávka VT	176,1700	2,32563	MWh	409,71
Zvýšený náklad za odchýlku	2,0000	2,32563	MWh	4,65
Odpočtové obdobie 01.01.2022 - 31.12.2022				
Spotrebná daň - nedef. typ užitia - s daňou	1,3200	6,98800	MWh	9,22
Odpočtové obdobie 01.01.2022 - 11.09.2022				
Dodávka VT	176,1700	4,66237	MWh	821,37
Zvýšený náklad za odchýlku	0,0000	4,66237	MWh	0,00
Spolu za dodávku silovej elektriny				1 244,95

Distribúcia a regulované poplatky	Cena za jednotku bez DPH (€)	Množstvo	Jednotka	Celkom bez DPH (€)
Rok 2022				
Odpočtové obdobie 16.12.2022 - 31.12.2022				
Tarifa za prevádzkovanie systému	15,9000	0,21140	MWh	3,36
Tarifa za systémové služby	6,2976	0,21140	MWh	1,33
Odpočtové obdobie 01.12.2022 - 31.12.2022				
Platba za distribuované množstvo elektriny	53,2300	0,56400	MWh	30,02
Tarifa za straty pri distribúcii elektriny	10,9150	0,56400	MWh	6,16
Zvýšená tarifa za dodávku kapacity jal. energie do siete	39,5007	0,00100	Mvarh	0,04
Efektívna sadzba odvodu do Národného jadrového fondu	3,2700	0,56400	MWh	1,84
Tarifa za príkon	0,1186	240,00000	A	28,46
Odpočtové obdobie 01.12.2022 - 15.12.2022				
Tarifa za prevádzkovanie systému	15,9000	0,35260	MWh	5,61
Tarifa za systémové služby	6,2976	0,35260	MWh	2,22
Odpočtové obdobie 01.11.2022 - 30.11.2022				
Platba za distribuované množstvo elektriny	53,2300	0,70500	MWh	37,53
Tarifa za straty pri distribúcii elektriny	10,9150	0,70500	MWh	7,70
Tarifa za prevádzkovanie systému	15,9000	0,70500	MWh	11,21
Tarifa za systémové služby	6,2976	0,70500	MWh	4,44
Zvýšená tarifa za dodávku kapacity jal. energie do siete	39,5007	0,00000	Mvarh	0,00
Efektívna sadzba odvodu do Národného jadrového fondu	3,2700	0,70500	MWh	2,31
Tarifa za príkon	0,1186	240,00000	A	28,46
Odpočtové obdobie 01.10.2022 - 31.10.2022				
Platba za distribuované množstvo elektriny	53,2300	0,69500	MWh	36,99
Tarifa za straty pri distribúcii elektriny	10,9150	0,69500	MWh	7,59
Tarifa za prevádzkovanie systému	15,9000	0,69500	MWh	11,05
Tarifa za systémové služby	6,2976	0,69500	MWh	4,38
Zvýšená tarifa za dodávku kapacity jal. energie do siete	39,5007	0,00000	Mvarh	0,00
Efektívna sadzba odvodu do Národného jadrového fondu	3,2700	0,69500	MWh	2,27
Tarifa za príkon	0,1186	240,00000	A	28,46
Odpočtové obdobie 01.09.2022 - 30.09.2022				
Platba za distribuované množstvo elektriny	53,2300	0,57100	MWh	30,39
Tarifa za straty pri distribúcii elektriny	10,9150	0,57100	MWh	6,23
Tarifa za prevádzkovanie systému	15,9000	0,57100	MWh	9,08
Tarifa za systémové služby	6,2976	0,57100	MWh	3,60
Zvýšená tarifa za dodávku kapacity jal. energie do siete	39,5007	0,00000	Mvarh	0,00
Efektívna sadzba odvodu do Národného jadrového fondu	3,2700	0,57100	MWh	1,87
Tarifa za príkon	0,1186	240,00000	A	28,46
Odpočtové obdobie 01.08.2022 - 31.08.2022				
Platba za distribuované množstvo elektriny	53,2300	0,11400	MWh	6,07
Tarifa za straty pri distribúcii elektriny	10,9150	0,11400	MWh	1,24
Tarifa za prevádzkovanie systému	15,9000	0,11400	MWh	1,81
Tarifa za systémové služby	6,2976	0,11400	MWh	0,72
Zvýšená tarifa za dodávku kapacity jal. energie do siete	39,5007	0,00000	Mvarh	0,00
Efektívna sadzba odvodu do Národného jadrového fondu	3,2700	0,11400	MWh	0,37
Tarifa za príkon	0,1186	240,00000	A	28,46
Odpočtové obdobie 01.07.2022 - 31.07.2022				
Platba za distribuované množstvo elektriny	53,2300	0,43100	MWh	22,94
Tarifa za straty pri distribúcii elektriny	10,9150	0,43100	MWh	4,70
Tarifa za prevádzkovanie systému	15,9000	0,43100	MWh	6,85
Tarifa za systémové služby	6,2976	0,43100	MWh	2,71
Zvýšená tarifa za dodávku kapacity jal. energie do siete	39,5007	0,00000	Mvarh	0,00
Efektívna sadzba odvodu do Národného jadrového fondu	3,2700	0,43100	MWh	1,41
Tarifa za príkon	0,1186	240,00000	A	28,46

(Pokračovanie na ďalšej strane)

Rozpis fakturácie za dodávku a distribúciu elektriny - pokračovanie

Distribúcia a regulované poplatky	Cena za jednotku bez DPH (€)	Množstvo	Jednotka	Celkom bez DPH (€)
Rok 2022				
Odpočtové obdobie 01.06.2022 - 30.06.2022				
Platba za distribuované množstvo elektriny	53,2300	0,62800	MWh	33,43
Tarifa za straty pri distribúcii elektriny	10,9150	0,62800	MWh	6,85
Tarifa za prevádzkovanie systému	15,9000	0,62800	MWh	9,99
Tarifa za systémové služby	6,2976	0,62800	MWh	3,95
Zvýšená tarifa za dodávku kapacity jal. energie do siete	39,5007	0,00100	Mvarh	0,04
Efektívna sadzba odvodu do Národného jadrového fondu	3,2700	0,62800	MWh	2,05
Tarifa za príkon	0,1186	240,00000	A	28,46
Odpočtové obdobie 01.05.2022 - 31.05.2022				
Platba za distribuované množstvo elektriny	53,2300	0,76200	MWh	40,56
Tarifa za straty pri distribúcii elektriny	10,9150	0,76200	MWh	8,32
Tarifa za prevádzkovanie systému	15,9000	0,76200	MWh	12,12
Tarifa za systémové služby	6,2976	0,76200	MWh	4,80
Zvýšená tarifa za dodávku kapacity jal. energie do siete	39,5007	0,00000	Mvarh	0,00
Efektívna sadzba odvodu do Národného jadrového fondu	3,2700	0,76200	MWh	2,49
Tarifa za príkon	0,1186	240,00000	A	28,46
Odpočtové obdobie 01.04.2022 - 30.04.2022				
Platba za distribuované množstvo elektriny	53,2300	0,60300	MWh	32,10
Tarifa za straty pri distribúcii elektriny	10,9150	0,60300	MWh	6,58
Tarifa za prevádzkovanie systému	15,9000	0,60300	MWh	9,59
Tarifa za systémové služby	6,2976	0,60300	MWh	3,80
Zvýšená tarifa za dodávku kapacity jal. energie do siete	39,5007	0,00100	Mvarh	0,04
Efektívna sadzba odvodu do Národného jadrového fondu	3,2700	0,60300	MWh	1,97
Tarifa za príkon	0,1186	240,00000	A	28,46
Odpočtové obdobie 01.03.2022 - 31.03.2022				
Platba za distribuované množstvo elektriny	53,2300	0,70600	MWh	37,58
Tarifa za straty pri distribúcii elektriny	10,9150	0,70600	MWh	7,71
Tarifa za prevádzkovanie systému	15,9000	0,70600	MWh	11,23
Tarifa za systémové služby	6,2976	0,70600	MWh	4,45
Zvýšená tarifa za dodávku kapacity jal. energie do siete	39,5007	0,00100	Mvarh	0,04
Efektívna sadzba odvodu do Národného jadrového fondu	3,2700	0,70600	MWh	2,31
Tarifa za príkon	0,1186	240,00000	A	28,46
Odpočtové obdobie 01.02.2022 - 28.02.2022				
Platba za distribuované množstvo elektriny	53,2300	0,61300	MWh	32,63
Tarifa za straty pri distribúcii elektriny	10,9150	0,61300	MWh	6,69
Tarifa za prevádzkovanie systému	15,9000	0,61300	MWh	9,75
Tarifa za systémové služby	6,2976	0,61300	MWh	3,86
Zvýšená tarifa za dodávku kapacity jal. energie do siete	39,5007	0,00100	Mvarh	0,04
Efektívna sadzba odvodu do Národného jadrového fondu	3,2700	0,61300	MWh	2,00
Tarifa za príkon	0,1186	240,00000	A	28,46
Odpočtové obdobie 01.01.2022 - 31.01.2022				
Platba za distribuované množstvo elektriny	53,2300	0,59600	MWh	31,73
Tarifa za straty pri distribúcii elektriny	10,9150	0,59600	MWh	6,51
Tarifa za prevádzkovanie systému	15,9000	0,59600	MWh	9,48
Tarifa za systémové služby	6,2976	0,59600	MWh	3,75
Zvýšená tarifa za dodávku kapacity jal. energie do siete	39,5007	0,00100	Mvarh	0,04
Efektívna sadzba odvodu do Národného jadrového fondu	3,2700	0,59600	MWh	1,95
Tarifa za príkon	0,1186	240,00000	A	28,46
Spolu za distribúciu a regulované poplatky				967,99
Spolu za dodávku a distribúciu elektriny bez DPH				2 212,94

Namerané hodnoty

Typ spotreby	Číslo elektromera	Dátum odpočtu	Počiatočný stav	Koncový stav	Fakturačný násobiteľ	Korekcia spotreby	Spotreba (kWh)
Rok 2022							
Kum max 24h činný odber	603	31.01.2022	848	850	1,000	0	12
VT - jalový odber (kVarh)	603	31.01.2022	3 529	3 579	1,000	0	50
VT jalová dodávka	603	31.01.2022	57	58	1,000	0	1
Meranie, jednotarif	603	31.01.2022	38 237	38 233	1,000	0	596
Kum max 24h činný odber	603	28.02.2022	860	872	1,000	0	12
VT - jalový odber (kVarh)	603	28.02.2022	3 579	3 625	1,000	0	46
VT jalová dodávka	603	28.02.2022	58	59	1,000	0	1
Meranie, jednotarif	603	28.02.2022	38 833	39 445	1,000	0	613
VT jalová dodávka	603	31.03.2022	59	60	1,000	0	1
VT - jalový odber (kVarh)	603	31.03.2022	3 625	3 673	1,000	0	53
Kum max 24h činný odber	603	31.03.2022	872	883	1,000	0	16
Meranie, jednotarif	603	31.03.2022	39 445	40 152	1,000	0	706

Namerané hodnoty - pokračovanie

Typ spotreby	Číslo elektromera	Dátum odpočtu	Počiatkový stav	Konečný stav	Fakturačný násobiteľ	Korekcia spotreby	Spotreba (kWh)
Kum max 24h činný odber	603	30.04.2022	888	898	1,000	0	10
VT - jalový odber (kVarh)	603	30.04.2022	3 678	3 736	1,000	0	58
VT jalová dodávka	603	30.04.2022	60	61	1,000	0	1
Meranie, jednotarif	603	30.04.2022	40 152	40 755	1,000	0	603
Kum max 24h činný odber	603	31.05.2022	898	913	1,000	0	15
VT - jalový odber (kVarh)	603	31.05.2022	3 736	3 805	1,000	0	69
VT jalová dodávka	603	31.05.2022	61	61	1,000	0	0
Meranie, jednotarif	603	31.05.2022	40 755	41 517	1,000	0	762
VT jalová dodávka	603	30.06.2022	61	62	1,000	0	1
VT - jalový odber (kVarh)	603	30.06.2022	3 805	3 871	1,000	0	66
Kum max 24h činný odber	603	30.06.2022	913	925	1,000	0	12
Meranie, jednotarif	603	30.06.2022	41 517	42 145	1,000	0	628
Kum max 24h činný odber	603	31.07.2022	925	937	1,000	0	12
VT - jalový odber (kVarh)	603	31.07.2022	3 871	3 921	1,000	0	50
VT jalová dodávka	603	31.07.2022	62	62	1,000	0	0
Meranie, jednotarif	603	31.07.2022	42 145	42 576	1,000	0	431
Kum max 24h činný odber	603	31.08.2022	937	940	1,000	0	3
VT - jalový odber (kVarh)	603	31.08.2022	3 921	3 937	1,000	0	16
VT jalová dodávka	603	31.08.2022	62	62	1,000	0	0
Meranie, jednotarif	603	31.08.2022	42 576	42 690	1,000	0	114
VT jalová dodávka	603	30.09.2022	62	62	1,000	0	0
VT - jalový odber (kVarh)	603	30.09.2022	3 937	4 024	1,000	0	87
Kum max 24h činný odber	603	30.09.2022	940	956	1,000	0	16
Meranie, jednotarif	603	30.09.2022	42 690	43 261	1,000	0	571
Kum max 24h činný odber	603	31.10.2022	956	968	1,000	0	13
VT - jalový odber (kVarh)	603	31.10.2022	4 024	4 118	1,000	0	94
VT jalová dodávka	603	31.10.2022	62	62	1,000	0	0
Meranie, jednotarif	603	31.10.2022	43 261	43 956	1,000	0	695
Kum max 24h činný odber	603	30.11.2022	968	984	1,000	0	16
VT - jalový odber (kVarh)	603	30.11.2022	4 118	4 202	1,000	0	84
VT jalová dodávka	603	30.11.2022	62	62	1,000	0	0
Meranie, jednotarif	603	30.11.2022	43 956	44 561	1,000	0	705
Kum max 24h činný odber	603	31.12.2022	984	998	1,000	+1 ¹⁾	14
VT - jalový odber (kVarh)	603	31.12.2022	4 202	4 273	1,000	0	71
VT jalová dodávka	603	31.12.2022	62	63	1,000	0	1
Meranie, jednotarif	603	31.12.2022	44 561	45 225	1,000	0	564

¹⁾ korekcia spotreby v súlade s Obchodnými podmienkami

Referenčná ročná spotreba elektriny v podobnej kategórii odberu je 6,125 MWh.

Rekapitulácia odobraného množstva

Položka	Nameraný výkon (kW)	Spotreba (kWh)	Korekcia spotreby (kWh)	Spotreba (kWh)	Činný odber (kVarh)	Jalová dodávka (kVarh)	Vikend VT (kWh)	Vikend NT (kWh)
Spotreba	0,00	0	0	0	0	0	0	0
Korekcia spotreby	0,00	0	6 988	0	744	6	0	0
Transformačné straty	0,00	0	0	0	0	0	0	0
Výsledné	0,00	0	6 988	0	744	6	0	0

Vyhodnotenie účinníka:

$$\text{tg } \phi = \frac{71}{564} + \frac{0}{564} = 0,126$$

Vyhodnotenie účinníka, SSD

$$\text{Tg } \phi = (I / P) + (J_s \cdot 24) / P$$

Použité skratky:

 Tg ϕ - účinník

P - tarifa za distribúciu elektriny vrátane prenosu elektriny (max. výkon) = činná energia pre výpočet účinníka [kWh]

J - odber = jalová energia pre výpočet účinníka [kVarh]

 J_s - transformačné straty jalové, podľa rozhodnutia URSO [kVarh]

Vážení zákazníci, vyššie Vám uvádzame vzorový výpočet za mesiac december.

V prípade Vášho záujmu o hodnoty za všetky mesiace, prosím realizujte výpočet podľa vyššie uvedeného vzorca, dosadením hodnôt z tabuliek: Namerané hodnoty a Rekapitulácia odobraného množstva.

Zvýšená tarifa za nedodržanie zmluvnej hodnoty účinníka, SSD

$$c_p = [(p_{\max} \cdot c_{pk}) + [(c_w + c_{\text{rez}}) - (c_{\text{rez}})]] \cdot u$$

Použité skratky:

 c_p - zvýšená tarifa za nedodržanie zmluvnej hodnoty účinníka [€/h]

 p_{max} - najvyšší nameraný ¼ hod. výkon za vyhodnocované obdobie [kW]

 c_{rk} - cena za rezervovanú kapacitu na príslušnej napäťovej úrovni [€/Mw]